

Хамтдаа оролцож!

2020 POPULATION AND HOUSING CENSUS

ХҮН АМ, ОРОН СУУЦНЫ ТООЛЛОГО



- Энэхүү тооллогыг БНСУ-ын Статистикийн тухай хуулийн 5.3-д заасны дагуу явуулж буй бөгөөд Статистикийн тухай хуулийн 32-т заасны дагуу иргэн бүр идэвхтэй хариулах үүрэгтэй.
- Статистикийн тухай хуулийн 33-т заасны дагуу таны хариултын нууцлалыг чанд сахиx бөгөөд статистикийн дүнгээс өөр зорилгоор ашиглахгүй болно



Тооллогын маягтыг бөглөх заавар

- Хар өнгийн балаар бөглөнө.
- Хариултыг дөрвөлжин дотор гаргацтай тод бичнэ. Тэжон хот
- Тоог баруун талын хүснэгтэнд багтааж бичнэ.
3 сарын 2 -ны өдөр
- Сонгосон хариултын өмнө ●-аар тэмдэглэнэ. ① эр ② эм



Вэбсайт
www.census.go.kr



Лавлах утас(үнэгүй)
080-400-2020

Т айлбар



2020 оны 11-р сарын 1-ий өдрийн 00 цаг-ийн байдлаар таны цусан төрөл эсвэл гадаад иргэний үнэмлэх дээр бүртгэлтэй эсэхээс үл хамааран танайд одоо хамт амьдарч буй бүх хүнийг тооллогод хамруулна.



Тооллогод хамрагдах хүн

- Хөлсний байр эсвэл халамжийн байранд байгаа хүн(хөлслүүлэгч болон түүний өрхийн гишүүн хамрагдахгүй)
- ※ Халамжийн байранд байдаг боловч өглөө нь ирээд орой нь гэрлүүгээ буцдаг хүн бол тооллогод хамрагдахгүй.



Одоогийн амьдарч буй халамжийн газрын нэр, байр, хаалганы тоотыг бичнэ үү.

Халамжийн газрын нэр	Байр	Тоот

Тооллогын хүснэгт бөглөх явцад асууж лавлах зүйл байвал Хүн ам, орон сууны тооллогын www.census.go.kr вэбсайтаар зочлох эсвэл 080-400-2020 (8:00~21:00, төлбөргүй) руу холбогдоно уу.



Доорх хэсгийг тооллогын ажилтан бөглөнө.

Хот/аймаг	Хот/сум/дүүрэг	Баг(ыб)/баг(мён)/хороо	Тооллогын дүүргийн дугаар	Байрны дугаар	Өрхийн дугаар	Өрхийн дугаар

Овог нэр/ хүйс	<div>1</div> <div>2</div> <div>① эр</div> <div>② эм</div>
Төрсөн он сар өдөр	<div>3</div> <div>Таны төрсөн он сар өдөр хэзээ вэ?</div> <div>• Гадаад иргэний үнэмлэх эсвэл гадаад паспорт дахь төрсөн он сар өдрөө бичнэ.</div> <div> <div> <div></div> <div></div> <div></div> <div></div> </div> <div>он</div> <div> <div></div> <div></div> </div> <div>сар</div> <div> <div></div> <div></div> </div> <div>өдөр</div> </div>
Иргэний харьяалал	<div>4</div> <div>Таны төрөх үеийн болон одоогийн иргэний харьяалал юу вэ?</div> <div>• Та чусон үндэстэн бол хятад(солонгос гаралтай) гэж бөглөнө.</div> <div> <div>• Таны төрөх үеийн иргэний харьяалал</div> <div>• Одоогийн иргэний харьяалал</div> <div>① БНСУ</div> <div>① БНСУ</div> <div>② Гадаад орны нэр: <div></div></div> <div>② Гадаад орны нэр: <div></div></div> </div>
◆ 5-р асуулга нь 4-р асуулгад дурдсан иргэний харьяаллын аль нэг нь гадаад байх тохиолдолд бөглөнө.	
БНСУ-д анх ирсэн он сар	<div>5</div> <div>Та оршин суух, ажил хийх, сурах г.м шалтгаанаар анх БНСУ-д хэзээ ирсэн бэ?</div> <div>• Аялал г.м шалтгаанаар богино хугацаагаар ирсэн тохиолдол хамаарахгүй.</div> <div> <div> <div></div> <div></div> <div></div> <div></div> </div> <div>он</div> <div> <div></div> <div></div> </div> <div>сар</div> </div>
Боловсролын байдал	<div>6</div> <div>Та албан боловсролыг хэр хэмжээнд эзэмшсэн бэ?</div> <div> <div>• Боловсролын яамнаас хүлээн зөвшөөрдөг боловсролыг албан боловсрол гэнэ.</div> <div>• ЕЭШ-д тэнцсэн тохиолдлыг албан боловсрол эзэмшсэн гэж үзнэ.</div> <div>• Сургуулийн өмнөх насны хүүхэд бол 1 Г эзэмшээгүй (сургуульд ороогүй үүнд багтана) -г тэмдэглэнэ.</div> </div> <div> <div>1 Эзэмшээгүй(сургуульд ороогүй үүнд багтана)</div> <div>2 Бага</div> <div>3 Дунд</div> <div>4 Ахлах</div> <div>5 Дээд (2-3 жилийн сургалттай)</div> <div>6 Дээд (4 жилийн сургалттай)</div> <div>7 Магистр</div> <div>8 Доктор</div> </div> <div> <div>1 төгссөн</div> <div>2 сурч байгаа</div> <div>3 танхимын сургалтыг дүүргэсэн</div> <div>4 чөлөө авсан</div> <div>5 гарсан</div> </div>
◆ 6-р асуулгын 5-8 дахь хариултын аль нэгийг сонгосон тохиолдолд 7-р асуулгад хариулна	
Мэргэжлийн салбар	<div>7</div> <div>Таны хамгийн сүүлд сурсан сургууль(төгссөн, сурч байгаа, танхимын сургалтыг дүүргэсэн, чөлөө авсан, гарсан)-д мэргэшсэн мэргэжлийн салбар аль нь вэ?</div> <div> <div>① Боловсрол</div> <div>② Урлаг, хүмүүнлэг</div> <div>③ Нийгмийн ш/у, хэвлэл мэдээлэл, мэдээлэл</div> <div>④ Менежмент, удирдлагын ухаан, хууль зүй</div> <div>⑤ Байгалийн ш/у, математик/статистик</div> <div>⑥ Мэдээллийн технологи</div> <div>⑦ Инженер, техник, барилга</div> <div>⑧ Газар тариалан, ой, загасны а/а, малын эмч</div> <div>⑨ Эрүүл мэнд, нийгмийн хамгаалал</div> <div>⑩ Үйлчилгээ</div> </div>

8 Та хаана төрсөн бэ?

- Таныг төрөх үед таны ээжийн амьдарч байсан газрыг хэлнэ

- ① Таны одоогийн амьдарч буй газар
- ② Нэг хот, аймаг, дүүрэг дотор өөр гэр
- ③ Өөр хот, аймаг, дүүрэг
- ④ БНАСАУ эсвэл гадаадын орон

→ Өөр хот, аймаг, дүүргийн хувьд тохирох хот, аймаг, дүүрэг, хорооны одоогийн засаг захиргааны нэгжийн нэрийг бичнэ

- БНАСАУ-ын иргэний хувьд БНАСАУ гэж бичих ба, гадаадын оронд төрсөн бол тухайн орны нэрийг бичнэ

- тыгбёль хот, куанёг хот, аймаг хот, сум, дүүрэг

- БНАСАУ эсвэл гадаад орны нэр

◆ Доорх асуулга нь 0 нас(2020.10.31-нээс өмнө төрсөн)-аас эхлэн бага сургуулийн сурагч хүртэлх хүүхдэд хамаарна

9 Энэ хүүхдийг өнгөрсөн 7 хоног(2020.10.25 ~ 10.31.)-ийн турш ажлын өдрүүдэд ажлын(9:00 ~ 18:00) цагаар хэн(хаана) ихэвчлэн асарч харсан бэ?

- Таны бага сургуулийн сурагч хүүхэд хичээлээ тараад ихэвчлэн цагийг хаана өнгөрүүлдэг бэ?
- Хоёроос дээш хариулт байх тохиолдолд чухал хоёрыг нь тэмдэглэнэ.

- ① Хүүхдийн эцэг эх
- ② Хүүхдийн эмээ өвөө(аав, ээжийн талын)
- ③ Бусад гэр бүл эсвэл төрөл садан
- ④ Гэрийн үйлчлэгч, бэйбиситер(хүүхэд асрагч)
- ⑤ Ганцаараа эсвэл айлын хүүхэдтэй хамт өнгөрөөдөг
- ⑥ Ясли цэцэрлэг(оринижиб)
- ⑦ Цэцэрлэг(ючивонь)
- ⑧ Дүүрэг хорооны хүүхдийн төв
- ⑨ Сургуулийн дугуйлан, хүүхэд саатуулах газар
- ⑩ Дугуйлан секц(урлаг, спорт, тоглоом, англи хэл г.м)
- ⑪ Бусад

◆ Доорх асуулга нь 5 нас(2015.10.31-ээс өмнө төрсөн)-аас дээш насны өрхийн бүх гишүүнд хамаарна.

10 Танд эрүүл мэндийн шалтгаанаар доорх хөдөлгөөний бэрхшээл бий юу?

- (Нүдний шил зүүсэн ч) юм харахад бэрхшээлтэй байдаг
 - ① тийм
 - ② үгүй
- (Аппарат зүүсэн ч) сонсоход бэрхшээлтэй байдаг
 - ① тийм
 - ② үгүй
- Алхах эсвэл шатаар өгсөхөд бэрхшээлтэй байдаг
 - ① тийм
 - ② үгүй
- Юмыг санах эсвэл анхаарлаа төвлөрүүлэхэд бэрхшээлтэй байдаг
 - ① тийм
 - ② үгүй
- Өөрөө хувцсаа өмсөх, усанд орох, хоол идэхэд бэрхшээлтэй байдаг
 - ① тийм
 - ② үгүй
- Бусадтай харилцахад бэрхшээлтэй байдаг
 - ① тийм
 - ② үгүй

10-1 Дээрх бэрхшээлээс нэгээс дээш бэрхшээл байгаа бол энэ нь хэр удаан үргэлжилсэн бэ?

- Бэрхшээл хоёроос дээш төрөл байх тохиолдолд үргэлжилсэн хугацааг урт гэж үзэж тэмдэглэнэ.

- ① 6 сараас доош
- ② 6 сараас дээш

<p>Хөдөлгөөний бэрхшээлийн асаргаа</p>	<p>11 10-р асуулгаас нэгээс дээш нь бэрхшээлтэй бол энэ хүнд асаргаа сувилгаа хэрэгтэй юу?</p> <p>① Хэрэгтэй → Энэ хүнийг өдрийн(9:00~18:00) цагаар хэн(хаана) ихэвчлэн харж асардаг вэ?</p> <div style="display: flex; justify-content: space-between;"> <div> <p>① Энэ хүний эхнэр нөхөр</p> <p>② Энэ хүний хүүхэд, хүүхдийн эхнэр нөхөр</p> <p>③ Энэ хүний эцэг эх, өвөө эмээ</p> <p>④ Бусад гэр бүл эсвэл төрөл садан</p> </div> <div> <p>⑤ Гэрт нь очиж тусладаг мэргэжлийн асрагч</p> <p>⑥ Өдрийн асаргааны газар</p> <p>⑦ Асаргаа хэрэгтэй ч асрах хүн байхгүй</p> <p>⑧ Бусад </p> </div> </div> <p>② Хэрэггүй</p>
<p>◆ Доорх асуулгад 12нас (2008.10.31-ээс өмнө төрсөн)-аас дээш насны өрхийн бүх гишүүнд хариулна.</p>	
<p>Ажил, сургуульд ирж очдог эсэх</p>	<p>12 Та ажил(ажлын байр, газар) эсвэл сургууль руугаа өдөр бүр явдаг уу?</p> <ul style="list-style-type: none"> Ажиллахын хажуугаар сургуульд сурдаг бол <u>аль чухлыг нь</u> тэмдэглэнэ. Ажил сургуульдаа явган явдаг байсан ч үүнд хамаарна. Шалгалтанд бэлтгэх, аливааг сурах г.м шалтгаанаар курс дамжаанд сурдаг бол 「② сургуульдаа явдаг」-ыг тэмдэглэнэ. <p>① Ажилдаа явдаг</p> <p>② Сургуульдаа явдаг</p> <p>③ Явдаггүй ➡ 16-р асуулга руу очих</p>
<p>Ажил, сургуулийн байршил</p>	<p>13 Таны ажил(ажлын байр, газар) эсвэл сургууль хаана байдаг вэ?</p> <p>① Таны одоо амьдарч байгаа баг, сум, дүүрэг</p> <p>② Өөр баг, сум, дүүрэг → өөр баг, сум, дүүрэг рүү ажил, сургуульд явдаг бол тухайн засаг захиргааны нэгжийн нэрийг бичнэ</p> <ul style="list-style-type: none"> • төв хот, дагуул хот, аймаг хот, хороо, дүүрэг баг(ыб)/баг(мень)/хороо • Тухайн засаг захиргааны нэгжийн нэрийг тодорхой мэдэхгүй бол ажил сургууль байрладаг барилгын нэрийг бичнэ. • барилгын нэр:
<p>Тээврийн хэрэгсэл</p>	<p>14 Өдөр тутам ажил(ажлын байр, газар) эсвэл сургуульдаа очихдоо ямар тээврийн хэрэгсэл ашигладаг вэ?</p> <ul style="list-style-type: none"> Хоёроос дээш тээврийн хэрэгсэл ашигладаг бол <u>чухал хоёрыг</u> тэмдэглэнэ үү. 「① явган」 гэдэг нь ямар нэг тээврийн хэрэгсэл ашиглалгүй явган ажил, сургуульдаа очихыг хэлнэ. <div style="display: flex; justify-content: space-between;"> <div> <p>① Явган</p> <p>② Унадаг дугуй</p> <p>③ Суудлын машин, микро автобус</p> <p>④ Ачааны машин</p> <p>⑤ Хот доторх автобус</p> <p>⑥ Ажлын, сургуулийн автобус</p> </div> <div> <p>⑦ Хурдны, хот хоорондын автобус</p> <p>⑧ Цахилгаан тэрэг, метро</p> <p>⑨ Галт тэрэг</p> <p>⑩ Такси</p> <p>⑪ Бусад(мотоцикл, усан онгоц г.м)</p> </div> </div>
<p>Ажил, сургуульдаа очиход зарцуулдаг хугацаа</p>	<p>15 Та гэрээсээ ажил(ажлын байр, газар) эсвэл сургууль хүртэл дунджаар ямар хугацаа зарцуулдаг вэ?</p> <ul style="list-style-type: none"> Та гэрээсээ ажил(ажлын байр, газар) эсвэл сургуульдаа очих замдаа байнга дайрч гардаг газар байдаг бол түүнд зарцуулах хугацааг оруулж тооцно. <div style="text-align: right;"> цаг минут </div>

◆ Доорх асуулгад **15нас (2005.10.31-ээс өмнө төрсөн)-аас дээш насны бүх хүн** риулна.

16 Та өнгөрсөн 7хоног (2020.10.25 ~ 10.31.)-ийн турш мөнгө олох зорилгоор нэгээс дээш цагаар ажил хийсэн үү?

- Туслах ажил эсвэл цагийн ажил хийж гэр бүлийнхээ орлогот нэмэр болсон бол мөн хамаарна
- ① Ихэвчлэн ажил хийсэн
- ② Гэрийн ажил, сурах(сургууль, дамжаа) г.м бусад ажлын хажуугаар хааяа ажил хийсэн
- ③ Ажил хийдэг боловч чөлөө авах г.м шалтгаанаар түр амарч байгаа
- ④ Ажил хийгээгүй ☞ **22-р** асуулга руу очих

Эдийн засгийн чадавхи

17 Та орлого олдог ажлын байрандаа ямар байр байдлаар ажилласан вэ?

- Чөлөөт ажил эрхэлдэг бол ② ажил олгогчгүй хувиараа ажил эрхлэгч-д хамаарна.
- ① Цалинтай ажил эрхлэгч(сарын цалин г.м хөлс авдаг)
- ② Ажил олгогчгүй хувиараа ажил эрхлэгч
- ③ Ажил олгогчтой хувиараа ажил эрхлэгч
- ④ Цалингүй гэр бүлийн ажилд туслагч (хөлсгүйгээр гэр бүлийнхээ бизнест туслах)

Ажлын байрны төрөл

18 Таны ажиллаж байсан ажлын газар(үйлдвэр) -ын нэр юу вэ?

- Тухайн аж ахуйн нэгж нэргүй бол үйлдвэрлэдэг бараа бүтээгдэхүүн эсвэл үйлчилгээний талаар мэдэж болохоор агуулгыг бичнэ.
- Бөглөх зааврыг харж ажлын танилцуулгыг тодорхой бичнэ үү.

ажлын газар (үйлдвэр)-ын нэр	
ажлын газар (үйлдвэр)-ын үйл ажиллагаа	

бөглөх
заавар

ажлын газар(үйлдвэр)-ын нэр: Тунгэ электрониксийн Сүвон дахь салбар
ажлын газар(үйлдвэр)-ын үйл ажиллагаа: гэр ахуйн хөргөгч үйлдвэрлэдэг

Үйлдвэртэл

19 Таны ажиллаж байсан алба хэлтэс эсвэл албан тушаал(ажил үүрэг)-ын талаар тодорхой бичнэ үү.

- Алба хэлтэс болон албан тушаал(ажил үүрэг) байхгүй тохиолдолд "алба хэлтэс" гэсэн нүдэнд ажиллаж байгаа газрын нэрийг бичнэ үү.

Алба хэлтэс	
Албан тушаал (ажил үүрэг)	
Таны хийж байсан ажил	

Бөглөх
заавар



Ажлын газар(үйлдвэр)-ын нэр: Тунгэ гоо сайхны үйлдвэрийн Каннам дахь салбар
Албан тушаал(ажил үүрэг): худалдагч
Таны хийж байсан ажил: гоо сайхны бүтээгдэхүүн худалдах

Мэргэжил

20 Та **19-р** асуулгын "таны хийж байсан ажил"-ыг хэр хугацааны турш хийсэн бэ?

- Ажлын газар эсвэл үйлдвэрээ өөрчилсөн ч хийж буй ажил нь ижил бол өмнөх ажлын газрын ажилласан жил мөн хамаарна.
- ① 6 сараас доош ⑤ 5~10 жил
- ② 6~12 сар ⑥ 10~15 жил
- ③ 1~3 жил ⑦ 15~20 жил
- ④ 3~5 жил ⑧ 20 жилээс дээш

Одоогийн
мэргэжлээр
ажилласан жил

Ажлын газар	<p>21 Таны ихэвчлэн ажилладаг газар чинь хаана вэ?</p> <ul style="list-style-type: none"> • ① Аж ахуйн нэгж гэдэгт даатгалын компани г.м оффис дээрээ очиж ажлын удирдамжаа аваад ихэвчлэн гадуур ажилладаг ажил мөн хамаарна. • ② Өөрийн гэр эсвэл ③ бусдын гэр гэдэгт ажилладаг газар нь айлын гэр байхыг хэлнэ. • Корона вирусын тархалтаас болж гэртээ ажлаа эрхэлж байгаа тохиолдолд ② өөрийн гэр гэх хариултыг бус, өөрийн үндсэн ажлын газрыг хариулна. • ④ Гудамж гэдэгт гэрээр очиж худалдаа, үйлчилгээ үзүүлэх, гудамжинд худалдаа үйлчилгээ хийх г.м тохиолдлууд хамаарна. <p>① Аж ахуйн нэгж(барилга болон газар) ⑤ Гадаа талбай ② Өөрийн гэр ⑥ Тээврийн хэрэгсэл ③ Бусдын гэр ⑦ Бусад <input type="text"/> ④ Гудамж</p>
Гэрлэлтийн байдал	<p>22 Таны гэрлэлтийн байдал аль нь вэ?</p> <p>① Гэрлээгүй  29 -р асуулга руу очих ② Эхнэр эсвэл нөхөртэй ③ Нас барсан ④ Гэр бүл салсан</p>
Гэрлэсэн он сар	<p>23 Та гэрлээд хамтын амьдралаа хэзээнээс эхлэсэн бэ?</p> <p>• Дахин гэрлэсэн бол анхны гэрлэлтийн хугацааг бичнэ.</p> <p>① Аргын тооллоор <input type="text"/><input type="text"/><input type="text"/><input type="text"/> оны <input type="text"/><input type="text"/> сар ② Билгийн тооллоор</p>
<p>◆ Доорх асуулгад зөвхөн 15нас(2005.10.31-ээс өмнө төрсөн)-аас дээш настай, гэрлэлтийн байдал нь ② эхнэр эсвэл нөхөртэй, ③ нас барсан, ④ гэр бүл салсан эмэгтэй хариулна. Эрэгтэй нь 29-р асуулга руу очно.</p>	
Төрүүлсэн хүүхдийн тоо	<p>24 Та хүүхэд төрүүлж байсан уу?</p> <p>• Үүнд зөвхөн өөрийн биеэр төрүүлсэн хүүхэд хамаарна.</p> <p>① төрүүлсэн эр <input type="text"/><input type="text"/> хүүхэд эм <input type="text"/><input type="text"/> хүүхэд → Таны төрүүлсэн хүүхдээс нас барсан хүүхэд байгаа юу? ① байгаа эр <input type="text"/><input type="text"/> хүүхэд эм <input type="text"/><input type="text"/> хүүхэд ② байхгүй ② байхгүй  26-р асуулга руу очих</p>
Хүүхэд төрүүлсэн хугацаа	<p>25 Таны анхны болон сүүлийн төрүүлсэн хүүхдийн төрсөн он сар хэзээ вэ?</p> <p>• Нас барсан хүүхэд бас үүнд хамаарна.</p> <p>• Анхны хүүхэд <input type="text"/><input type="text"/><input type="text"/><input type="text"/> он <input type="text"/><input type="text"/> сар • Сүүлийн хүүхэд <input type="text"/><input type="text"/><input type="text"/><input type="text"/> он <input type="text"/><input type="text"/> сар</p>
Давж төрүүлээр төлөж буй хүүхдийн тоо	<p>26 Танд хойшид хүүхэд төрүүлэх төлөвлөгөө байгаа юу?</p> <p>• Одоо тээж буй хүүхэд мөн үүнд хамаарна • Та зөвхөн бодол бус, хүүхэд төрүүлэх тодорхой төлөвлөгөөний дагуу хариулна уу.</p> <p>① байгаа <input type="text"/><input type="text"/> хүүхэд ② байхгүй</p>

◆ Доорх асуулгад зөвхөн 15нас(2005.10.31-ээс өмнө төрсөн)-аас дээш настай, гэрлэлтийн байдал нь ②эхнэр эсвэл нөхөртэй, ③нас барсан, ④гэр бүл салсан эмэгтэй хариулна.

27 Та гэрлэхээсээ өмнө ажил(ажлын байр) хийж байсан уу?

• Янз бүрийн ажил(ажлын байр) хийж байсан тохиолдолд гэрлэхийн яг өмнө хийж байсан ажил(ажлын байр)-аа тэмдэглэнэ.

- ① Хийж байсан
② Хийж байгаагүй  29-р асуулга руу очих

Гэрлэхээсээ өмнө ажил хийж байсан эсэх

28 Та ажил(ажлын байр) хийж байсан бол тэр ажил(ажлын байр)-аасаа гарч байсан уу?

① тийм

→ Таны ажлаасаа гарсан шалтгаан аль нь вэ?

- ① гэрлэлт ④ хүүхдийн сургалт(сургуулийн насны хүүхэд)
② жирэмслэл, төрөлт ⑤ гэр бүлээ асрах(эцэг эх г.м)
③ хүүхдээ асрах(сургуулийн өмнөх насны хүүхэд) ⑥ бусад

② үгүй

Ажлаасаа гарах

◆ Доорх асуулгад зөвхөн 20нас(2000.10.31-ээс өмнө төрсөн)-аас дээш настай өрхийн бүх гишүүн хариулна.

29 Та өнгөрсөн 1 жил(2019.11.1.~2020.10.31)-ийн турш нэгээс дээш удаа өөрийн биеэр оролцож, ажилласан байгууллага болон клуб, холбоог бүгдийг нь тэмдэглэнэ үү.

• Онлайнаар оролцсон тохиолдол мөн хамаарна.
• Зөвхөн гишүүнчлэлийн төлбөр төлдөг байгууллага, клуб холбоо үүнд хамаарахгүй.

- ① Нийгмийн салбарын байгууллага(байгаль орчин, сайн дурын ажил, хүний эрх г.м)
② Эдийн засгийн салбарын байгууллага(үйлдвэрчний эвлэл, мэргэжил нэгтний клуб г.м)
③ Соёлын салбарын байгууллага(хобби, спорт г.м)
④ Улс төрийн салбарын байгууллага(улс төрийн нам г.м)
⑤ Шашны салбарын байгууллага
⑥ Дүүрэг хорооны байгууллага(сууц өмчлөгчдийн холбоо г.м)
⑦ Нөхөрлөлийн байгууллага(нэг ангийнхан, нэг нутгийнхан г.м)
⑧ Боловсролы байгууллага(эцэг эхийн холбоо, багшийн холбоо г.м)
⑨ Бусад
⑩ Байхгүй

Нийгмийн оролцоо

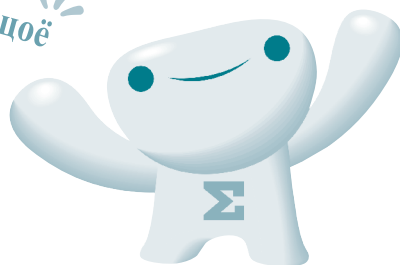
30 Та амьжиргааны эх үүсвэрээ хэрхэн бүрдүүлдэг вэ?

• Хоёроос дээш байх тохиолдолд зөвхөн чухал хоёрыг тэмдэглэнэ.

- ① Өөрийн ажил, мэргэжил
② Эхнэр/нөхрийн ажил, мэргэжил
③ Мөнгөн хөрөнгө(хадгаламж, цуглуулсан мөнгө, хувьцаа, фонд, өр авлага г.м)
④ Нийгмийн халамж(өндөр насны тэтгэвэр, төрийн албан хаагчийн тэтгэвэр, онцгой шуудангийн тэтгэвэр (пéлжонүчэгүг ёныгым), хувийн сургуулийн багш ажилтны тэтгэвэр, цэргийн албан хаагчийн тэтгэвэр г.м)
⑤ Хувийн тэтгэвэр(банк, даатгал г.м)
⑥ Үл хөдлөх хөрөнгө г.м бодит хөрөнгө(худалдаж авсан, түрээслүүлдэг г.м)
⑦ Үр хүүхдийн тусламж
⑧ Эцэг эхийн тусламж
⑨ Улсын болон орон нутгийн байгууллагын тусламж
⑩ Бусад

амьжиргааны эх үүсвэр

Хамтдаа оролцой!



2020 POPULATION AND HOUSING CENSUS

ХҮН АМ, ОРОН СУУЦНЫ ТООЛЛОГО

Асуулгад хариулсан хүний овог нэр, утасны дугаарыг бичнэ үү.

※ Утасны дугаар нь асуулгын хариултыг лавлах эсвэл нэмэлт асуулт асуухад ашиглахаас өөр зорилгоор огт ашиглагдахгүй.

хариулагчийн овог нэр

холбогдох утасны дугаар

 - -

Асуулгад хариулсанд баярлалаа
БНСУ-ын
Статистикийн
ерөнхий газар